

PRIDE[®]
MOBILITY
LIVE YOUR BEST[®]

Q
QUANTUM[®]
#1 FOR REHAB POWER

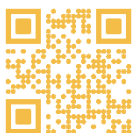
Q6 edge[®]
HD
Q-LOGIC 3
Advanced Drive Control System

Pride Mobility France

26 rue Monseigneur Ancel 69800 Saint-Priest
Tel : 04 81 65 94 70 Fax : 04 28 29 60 45

Commande à transmettre par email

Email : commande@quantum-rehab.fr



Nom du distributeur :

Référence de commande :

Date de commande :



Visuels non contractuels

Q6 EDGE HD

Prix public HT : 12 465 €

Prix public TTC : 13 150 €

LPPR : 3938.01 €

Code LPPR 9178202 : VHP, PROPULSION ELECTRIQUE, ASSISE ADAPTEE,
DOSSIER REGLABLE, VERIN PNEUMATIQUE.



QUANTUM[®]
iLevel[®]
power chairs

Découpe du tarif :

-Fauteuil : 10 400€ TTC

-Lift et bascule d'assise électrique : 2 250€ TTC

-Dossier biomécanique : 500€ TTC

INCLUS :

- Bascule d'assise 50°
- Dossier électrique biomécanique
- Lift électrique iLevel 30,5cm
- Bluetooth

DIMENSIONS

- Largeur d'assise : 50 à 61 cm réglable
- Profondeur d'assise : 50 à 63.50 cm réglable
- Hauteur sol/plaque d'assise sans lift : 45 cm à 50 cm
- Hauteur sol/plaque d'assise avec lift : 47 cm à 52 cm
- Hauteur de dossier modulable : 46 à 68 cm
- Largeur de dossier ajustable indépendamment : 50 à 61 cm
- Garde au sol : 7.62 cm
- Longueur hors tout : 90.45 cm (hors RP)
- Largeur de la base : 66.70 cm
- Passage de trottoir : 7.6 cm
- Rayon de giration : 50.20 cm
- Poids max utilisateur : 204 kg (sans lift)

EQUIPEMENTS DE SERIE

- Dossier biomécanique à compensation inclinable électriquement à 175°
- Assise à translation inclinable électriquement à 50°
- Elévateur électrique d'assise iLevel de 30,5cm
- Accoudoirs parallèles, relevables, ajustables en hauteur, réglables en angle et latéralement
- Roues centrales bandages souple noir 14"
- Roues avant et arrière bandages 6"
- Vitesse maximum : jusqu'à 8 km/h*
- Autonomie : jusqu'à 30 km
- Moteurs : 4 pôles
- Batteries 73 A
- Chargeur 8 A
- Electronique : Q-Logic 3
- Ceinture type boucle auto
- Accroches-taxi 4 points

*résultats obtenus suite à des tests en laboratoire. Variations possibles en fonction du modèle de base, du poids de l'utilisateur, du type de terrain, de l'état, du type et de la capacité des batteries et de l'état des pneus. Spécifications sujettes à une variation de +10% -5%.

DESIGNATION
REFERENCE
PP TTC
 Q6 EDGE HD
Q6 EDGE HD
13 150€
COLORIS CHASSIS, DU MANIPULATEUR Q LOGIC 3 ET DU DOSSIER
 Red corvette

 Bleu électrique

 Night train
(Noir mat)

 Green machine

 Evolution Orange


DGN169178-PRD1

DGN169178-PBU9

DGN169178-PBK3

DGN169178-PGN11

DGN169178-POR6

En option :

450€

 Back in Black
(brillant)

 Midnight blue

 Grey street

 Pretty in Pink

 Deep purple


DGN169178-PBK1

DGN169178-PBU10

DGN169178-PSL3

DGN169178-PPK3

DGN169178-PPR5

MANIPULATEUR PRINCIPAL
 Joystick standard Q-LOGIC 3

Standard

 avec boutons I et II

 avec bouton éclairage

 (Option kit éclairage à sélectionner dans ACCESSOIRES
BASE MOTRICE)

280€


Q-LOGIC 3
Advanced Drive Control System

 Infra-rouge sur Joystick standard

 Joystick Stand-Alone Q-LOGIC 3

CTL143980

Standard

(Sans contrôle d'environnement ajouter la prise de charge externe)

PANTOGAPHE
 Pantographe escamotable extérieur. Réversible droite et gauche

Standard

 Montage gauche

MEC1801698

 Montage droit

 Support de pantographe réglable en hauteur

ST-ARM250-3/4FM

149€

iACCESS
 Boîtier de commande 4 fonctions d'assise iAccess

480€

 interrupteurs à bascule

CTL144010

 interrupteurs poussoirs

CTL144009

 Montage accoudoir gauche

 Montage accoudoir droit

INTERFACE DE COMMANDE ET BOITIER ADDITIONNEL
 Boîtier SCIM

CTL143988

511€

 Ecran de contrôle d'environnement infrarouge Q-LOGIC 3

CTL143979

1380€

(Montage côté opposé au manipulateur) Choisir le support
 Flexible support contrôle d'environnement

DWR1010D446

100€

 Câble adaptateur clic droit et gauche

DWR1265H033

45€


TIERCE PERSONNE ET DEPLACEMENT DU MANIPULATEUR PRINCIPAL
 Commande tierce personne Q-LOGIC 3

ELE167862

715€

 Montage à gauche

 Montage à droite

LPPR : 9384670 SOIT 714,26€/VHP, PROPULSION ELECTRIQUE, BOITIER DE COMMANDE PERSONNALISE


 Déplacement du boîtier principal à l'arrière

350€

 Montage à gauche

 Montage à droite

Rail support d'accessoires au dossier MEC125098 inclus

LPPR 9384551 soit 35,71€/VHP, PROPULSION ELECTRIQUE, DEPLACEMENT DU BOITIER DE COMMANDE STANDARD

ACCESSOIRES BASE MOTRICE
KIT ECLAIRAGE
 Equipement route sur rail d'assise

ELE131477

490€

 Eclairage FENDER sur garde-boue

DGN154117

390€

(n/c clignotant, contrôle par contacteur)

ROUES

<input type="checkbox"/> Roues centrales pneumatiques noires 14"	WHL124117	Standard
<input checked="" type="checkbox"/> Roues centrales bandages souples noires 14"	WHL124116	Standard
<input checked="" type="checkbox"/> Roues avant et arrière bandages noires 6"		Standard
<input type="checkbox"/> Couleur jante roue centrale identique châssis		300€
<input type="checkbox"/> Couleur jante roue centrale noire		300€
<input type="checkbox"/> Couleur insert roue centrale identique châssis		190€

ELECTRONIQUE

<input type="checkbox"/> Prise de charge externe <i>(Obligatoire si joystick standalone seul)</i>	HAR144001 + FRMASMB11156	160€
--	-----------------------------	------

SYSTEME D'ASSISE TRU BALANCE 3

FONCTIONS D'ASSISE

<input checked="" type="checkbox"/> Bascule d'assise 50° à translation électrique	PTOINDV3643	Standard
<input checked="" type="checkbox"/> Dossier Biomécanique inclinable électriquement à 180°	PTOINDV1645	Standard

REGLAGE DE L'ASSISE ET DU DOSSIER

LARGEUR D'ASSISE

1 : Choisir les plaques d'assises pour l'amplitude de réglage en largeur :

Réglable de 50.8 à 61 cm Réglable de 61 à 71 cm Réglable de 71 à 81 cm

2 : Régler la largeur d'assise à :

50.8cm (20") 55.9cm (22") 61cm (24")

Les largeurs d'assises ci-dessous ne sont pas compatibles avec un LIFT :

66cm (26") 71cm (28") 76.2cm (30") 81cm (32")

PROFONDEUR D'ASSISE

3 : Régler la profondeur d'assise à :

50.8cm (20") 55.9cm (22") 61cm (24") 66cm (26") 71cm (28") 76.2cm (30")

CHOIX DU DOSSIER

1 : Choisir les plaques de dossier pour le réglage en hauteur :

Hauteur réglable de 56 à 63 cm Hauteur réglable de 61 à 68 cm

Le coussin de dossier sera en hauteur 43 cm

Le coussin de dossier sera en hauteur 48 cm

2 : Choisir les amplitudes de réglages en largeur du dossier :

Réglable de 50,8 à 61 cm Réglable de 61 à 71 cm Réglable de 71 à 81 cm

3 : Régler la largeur du dossier à :

idem largeur d'assise

50.8cm (20") 55.9cm (22") 61cm (24") 66cm (26")

71cm (28") 76.2cm (30") 81cm (32")

Ou

Remplacement du dossier standard TB3 par un dossier ADI

COUSSINS D'ASSISE ET DE DOSSIER

<input checked="" type="checkbox"/> Coussin de dossier TRU COMFORT 2, revêtement stretch	Standard
Sélectionner un coussin d'assise ci-dessous, ou <input type="checkbox"/> Pas de coussin d'assise	

<input type="checkbox"/> Coussin d'assise TRU COMFORT 2 SPP ST-TC2SPPXXYY	Standard
--	----------

50.8x50.8 50.8x55.9 55.9x50.8 55.9x55.9 55.9x61 cm

<input type="checkbox"/> Coussin d'assise STEALTH Spectrum Foam SPP ST-SPCFSPXXYY	Standard
--	----------

55x9x55.9 55.9x61 61x61 61x66 66x61cm

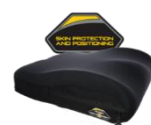
71x61 71x71 76.2x71 81.3x71 cm

<input type="checkbox"/> Coussin d'assise STEALTH Solution SPP ST-SOLSPPXXYY	290€
---	------

50.8x50.8 50.8x55.9 55.9x50.8 55.9x55.9 55.9x61 61x55.9 cm

<input type="checkbox"/> Coussin d'assise STEALTH Spectrum Gel SPP ST-SPCGSPXXYY	290€
---	------

61x55.9 61x61 61x66 cm



Epaisseur 11,4cm
Poids du coussin : 1,81kg
Capacité de poids : 204kg



Epaisseur 7,6cm
Poids du coussin : 1,36kg
Capacité de poids : 272kg



Epaisseur 7,6cm
Poids du coussin : 2,45kg
Capacité de poids : 227kg



Epaisseur 7,6cm
Poids du coussin : 1,60kg
Capacité de poids : 250kg

En remplacement du dossier standard

Pensez à consulter notre fiche Pack Stealth - Assise modulaire évolutive

Dossier ADI Aluminium Series

690€

Hauteur 20" Extra Tall (50 cm)

Profondeur 4" Deep

 Largeur 20" (51 cm)

Profondeur 6" Extra Deep

 Largeur 20" (51 cm)**Dossier ADI Aluminium****Dossier ADI Aluminium Flat Top Series**

690€

Hauteur 20" Extra Tall (50 cm)

Profondeur 4" Deep

 Largeur 20" (51 cm)

Profondeur 6" Extra Deep

 Largeur 20" (51 cm)**Dossier ADI Aluminium Flat Top Series**

D'autres tailles disponibles sur demande (délai supplémentaire éventuel à prévoir)

ACCOUDOIRS
 Accoudoirs parallèles, relevables, ajustables en hauteurs réglables en angles (la paire)

Standard

 Montage bas Montage haut Manchettes mousse (à l'unité) 25cm : droit gauche

DGN142128

Standard

 35cm : droit gauche

DGN142014

Standard

 Manchettes d'accoudoirs gel (à l'unité) 25cm : droit gauche

ARM136409

120€

 35cm : droit gauche

ARM136408

120€

 Renfort sous accoudoir*Incompatible avec réglage en angle de l'accoudoir**Compatibles manchettes 35cm uniquement* Droit

MEC133331

100€

 Gauche

MEC133331

100€

 Rebord d'accoudoir (à l'unité) Droit

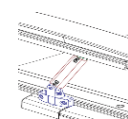
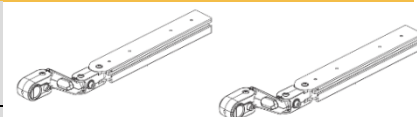
ST-ASF6X2C-S-Q

120€

 Gauche

ST-ASF6X2C-S-Q

120€

**APPUI-TETE** Appui-tête Confort plus Stealth

Standard

HAUTEURS D'ASSISE ET LIFT Hauteur d'assise fixe (distance sol/plaque)

PTOINDV3442

Standard

 44.5 cm 47.0 cm 49.5cm Lift électrique iLevel de 30 cm (distance sol/plaque)

PTOINDV3773

Standard

Hauteur d'assise : 47 cm 52 cm*Lift incompatible avec une largeur d'assise >=24" (61 cm)***RELEVÉ-JAMBES MANUEL** Relève-jambes manuel

Standard

RELEVÉ-JAMBES AVEC POTENCE CENTRALE Relève-jambes électrique central à compensation, ajustable de 25 à 40cm*

RIG131138

1600€

 Relève-jambes électrique central à compensation et réglage électrique en hauteur, ajustable de 25 à 40cm*

RIG131108_FR

1990€

Avec contacteur ASL***Sélectionner obligatoirement :**-Appui-mollets : 6"x6" 8"x8"

-Et ci-dessous : potences et palettes

POTENCE ET PALETTE RELEVÉ-JAMBES CENTRAL Potence 10"- 16"

RIG150203

Standard

*Tube réglable de 25.4 cm à 40.6 cm**- Réglage UL minimum avec RJ électriques à potences**centrales à compensation : 28cm + hauteur coussin**- Réglage UL minimum avec ASL : 37cm + hauteur coussin* Potence 13"- 19"

RIG151508

Standard

*Tube réglable de 33 cm à 48.2 cm**Réglage UL minimum avec RJ électriques à potences centrales**à compensation ou ASL : 37cm + hauteur coussin*

Distance palettes/plaque d'assise (UL) :cm

(toutes potences centrales n/c largeur < 35cm)

Sélectionner une taille de palettes *(obligatoire pour relève-jambes avec potence centrale)* :

<input type="checkbox"/> Palettes 5"x 6"	Standard
<input type="checkbox"/> Palettes 5"x 8"	Standard
<input type="checkbox"/> Palettes 5"x 11"	Standard

<input type="checkbox"/> Extensions latérales de palettes (la paire)		
<input type="checkbox"/> Extensions 8"	RIG152517	35€
<input type="checkbox"/> Extensions 11"	RIG152518	35€

<input type="checkbox"/> Extensions de palettes avant (la paire)	RIG152519	35€
--	-----------	-----

n/c avec extensions latérales. Compatible avec rebords latéraux seulement sur palettes de 11"

<input type="checkbox"/> Rebords latéraux externes (la paire)		
<input type="checkbox"/> Palettes longueur 8" (rebord 10 cm)	RIG152510	35€
<input type="checkbox"/> Palettes longueur 8" et 11" (rebord 15 cm)	RIG152516	35€

<input type="checkbox"/> Connecteur de palettes centrales	RIGASMB7120023	63€
---	----------------	-----

<input type="checkbox"/> Housse d'appui mollets DARTEX (la paire)	160€
---	------

S - RIG133717 L - RIG133719

Coussinets de revêtement gel pour palettes (la paire)	280€
---	------

5"x8" 5"x11" 6.5" x 8" 7"x 11"

FPG5008T-Q FPG5011T-Q FPG6508T-Q FPG7011T-Q



POSITIONNEMENT

<input type="checkbox"/> Cale-tronc Stealth Unilink (à l'unité)	270€
---	------

Gauche	SUIMBK1125 UIPFSI100 ULS2510F-L	<input type="checkbox"/> Coussinet 3"x5" ULP535050320 7,6cm x 12,7cm	<input type="checkbox"/> Coussinet 4x6" ULP546050320 10.16cm x 15.24cm
	Droit	SUIMBK1125 UIPFSI100 ULS2510F-R	<input type="checkbox"/> Coussinet 3"x5" ULP535050320 7,6cm x 12,7cm



UniLink

<input type="checkbox"/> Cale-cuisse Stealth Unilink (à l'unité)	270€
--	------

Gauche	Support UTT6A1260000 7" (17.78cm) + UT800000-Q	<input type="checkbox"/> Coussinet 4"x4" (10x10cm) UTP544056100	<input type="checkbox"/> Coussinet 4X8" (10x20.3cm) UTP548056100	<input type="checkbox"/> Coussinet 4X12" (10x30.5cm) UTP54D056100
		Droit	<input type="checkbox"/> Coussinet 4"x4" (10x10cm) UTP544056100	<input type="checkbox"/> Coussinet 4X8" (10x20.3cm) UTP548056100



UniLink

<input type="checkbox"/> Cale-coude Stealth Unilink (à l'unité)	220€
---	------

Gauche	Support UETB4021FL-Q	Coussinet demi-lune ARMSES-3X10L
Droit	Support UETB4021FR-Q	Coussinet demi-lune ARMSES-3X10L



UniLink

200€

Maintien de coude Stealth (unité)

<input type="checkbox"/> Gauche	Support ARMS-ESFTB3-L	Coussinet carré 4x4" (10x10cm) ARMSES-4x4
<input type="checkbox"/> Droit	Support ARMS-ESFTB3-R	Coussinet carré 4x4" (10x10cm) ARMSES-4x4



Cales latérales de dossier (paire)

CUS122169

Standard
Standard

Cales latérales de dossier Pédiatrique (paire)

CUS131244



Cale genoux (l'unité)

KN1ADD-TRK+KN1ADD4

Droit

Gauche

225€

225€



Plot d'abduction

500€



Double coussin réglable en angle et en profondeur indépendamment, fourni avec une housse
Taille des coussins : 8x13cm
Support réglable en hauteur et profondeur
escamotage sur assise (*compatible repose jambe central*)

MTMD-42
MTHW-660



CEINTURES ET HARNAIS

Ceinture à enrouleur boucle auto

ST-IFRB5350

180€

Ceinture de maintien 2 points
(remplace la ceinture standard TB3)

Taille L (IFPB5224)



91€



Ceinture de maintien 4 points
(remplace la ceinture standard TB3)

Taille L (IFPB5244)



91€



EMBOUTS DE JOYSTICK

Champignon B

ACCASMB1860

50€

Cupule menton C

ACCASMB1861

35€

Poignée T D

ACCASMB1858

70€

Boule plastique E

ACCASMB1859

35€

Balle mousse F

ACCASMB1856

50€

Barre G

ACCASMB1857

50€



CONTACTEURS

Contacteur Eggs

99€

ES-BLK Noir

ES-RED Rouge

ES-BLU Bleu

ES-GRN Vert



Contacteur microlite

ML210

170€

Contacteur Twister câble long 1m5

99€

Vert P005-79

Noir P005-75

Rouge P005-76



Contacteur Mini Cup 24

MC210

150€

Extension câble pour contacteur

ES-EXT

15€



Consultez nos fiches Commandes spéciales pour découvrir l'ensemble de nos contacteurs

ACCESSOIRES

Rail support d'accessoire dossier

MEC125098

100€

(Obligatoire déplacement manipulateur, respirateur et support obus)



Sac à dos QUANTUM (fin de série)

ACCINDV1102

100€

Support obus oxygène (rajouter rail)

ACC125006

165€



Support respirateur trilogy (rajouter rail)

ACC136791

380€

Support gobelet

ACC125003

37€

(montage côté opposé manipulateur)



Boîte range gant sur accoudoir

ACC125011

48€

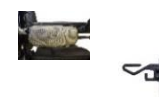
Bidon système d'hydratation

ACC125010

250€

Crochet pour sac à main

48€



<input type="checkbox"/> Crochet pour sac à dos	ACC147774	48€
<input type="checkbox"/> Kit Réflecteur	ACC124670	35€
<input checked="" type="checkbox"/> Poignées de pousser (la paire) <i>(NC respirateur)</i>	ACC147772	Standard
<input type="checkbox"/> Support téléphone sur le côté de l'accoudoir	ACC125012	145€
<input type="checkbox"/> Support téléphone en bout d'accoudoir	ACC155835	145€
<input type="checkbox"/> Protège vêtements (la paire)	ACC125007	240€
Poignées de transfert (la paire)		
<input type="checkbox"/> Fixe	ACC123445	240€
<input type="checkbox"/> Amovible	ACC147773	275€
<input type="checkbox"/> Chargeur USB MULTIMEDIA Q-LOGIC 3	ELE124122	200€
<input type="checkbox"/> Tablette escamotable	ST-SSLXM0100011 ST-SSLXHD10000060 ST-ARM240-T	450€



PROGRAMMATION

<input type="checkbox"/> Câble de programmation Q-LOGIC 3	DWR1111H068	550€
---	-------------	------

(Obligatoire pour la programmation de la conduite et le SAV)

ANNEXES

Commandes spéciales Positionnement Instructions de montage Pack Stealth - Assise modulaire

REMARQUES

.....

.....

.....

.....

.....

Toute fiche de mesures incomplète ne pourra être traitée. Prix public TTC sous réserve de modification et de faute de frappe.